

parapluie

Pour un Aménagement RAisonné Permettant L'Utilisation Intelligente de l'Eau

Un outil gratuit et interactif pour mieux gérer les eaux pluviales urbaines.

Gérer les eaux de pluie à la parcelle au lieu de les évacuer dans un système centralisé d'assainissement est de plus en plus souvent demandé par les collectivités. Les solutions de ce type présentent en effet de nombreux avantages :

- Diminuer la pollution rejetée dans les rivières et les lacs ;
- Diminuer les risques d'inondation ;
- Augmenter les ressources en eau ;
- Favoriser la végétation urbaine ;
- Créer des paysages urbains agréables ;
- Améliorer le confort thermique en été en diminuant la température ;
- Faire des économies sur les installations.

Le développement et l'utilisation optimum de ces solutions constituent donc un enjeu fort pour les années à venir.

parapluie-hydro Pour un Aménagement RAisonné Permettant L'Utilisation Intelligente de l'Eau

INSAR deep ALISON

Identification Description Composants Solutions Dimensions Envoy

Composants 1 Composants 2

Toiture stockante sur bâtiment restituante à débit régulé

Paramètres globaux

- Débit de restitution (m³/h) 0.328
- Durée maximum en eau (h) 72.000
- Volume maximum à stocker (m³) 10.000

Paramètres constructifs

- Période de restitution (Cps) 3
- Investissement

Paramètres dimensionnels

- Volume minimum de réserve (m³) 1.000
- Profondeur (cm) 0.524
- Surface (m²) 162.000
- Volume (m³) 78.353
- Forme Rectangle
- Période de retour (Ans) 1
- Volume déborder (m³) 0

Autres activités Esthétique Ecologique

Enregistrer Enregistrer Sous Supprimer le projet

AIDE

Cette fenêtre permet de choisir les dimensions à donner à l'ouvrage. Elle est totalement interactive. Modifier une valeur conduit à modifier tout ou partie des autres valeurs.

Comment est choisie la solution initiale ?

Est-ce que toutes les données peuvent être modifiées ?

Que signifient les modes « Vmax » et « Dm » ?

Est-il possible de revenir à la solution initiale ?

Est-ce qu'une modification faite sur un ouvrage a des conséquences sur les dimensions des autres ouvrages constituant la solution ?

Comment utiliser la représentation graphique pour optimiser la solution ?

Aides

Nombre de composants : 3 Répartition entre les composants

	Cps 1	Cps 2	Cps 3
Surface de la parcelle (m ²)	1000	0	0
Bâtiments (m ²)	300	0	0
- Dont toitures terrasses (m ²)	300	0	0
Autres espaces aménagés (m ²)	200	0	0
- Dont aménagés sur dalle (m ²)	0	0	0
Plaine terre (m ²)	500	0	0

● Cps 1
 ● Cps 2
 ● Cps 3
 ● Bâtiment
 ● Espace libre

(*) Champs obligatoires

Liste des solutions

- Couir ou chemise sur plane terre restituante à débit régulé
- Couir ou chemise sur espace libre restituante à débit régulé
- Couir ou chemise dans un bâtiment restituante à débit régulé
- Couir ou chemise sous plane terre restituante à débit régulé
- Couir ou chemise sous espace libre restituante à débit régulé
- Tranchée simple sous plane terre restituante à débit régulé
- Tranchée compléte sur plane terre restituante à débit régulé
- Puits périphérique sous plane terre restituante à débit régulé
- Puits périphérique sous espace libre restituante à débit régulé
- Puits central sous plane terre restituante à débit régulé
- Puits central sous espace libre restituante à débit régulé
- Puits central compléte sur plane terre restituante à débit régulé
- Puits central compléte sous espace libre restituante à débit régulé
- Bassin sec sur plane terre restituante à débit régulé
- Bassin sec sous plane terre restituante par infiltration
- Tranchée simple sous plane terre restituante par infiltration
- Tranchée compléte sous plane terre restituante par infiltration
- Puits périphérique sous espace libre restituante par infiltration
- Puits central sous plane terre restituante par infiltration
- Puits central sous espace libre restituante par infiltration
- Puits central compléte sur plane terre restituante par infiltration
- Bassin sec sur plane terre restituante par infiltration

Couir ou chemise sur plane terre restituante à débit régulé

Couir ou chemise sous espace libre restituante à débit régulé

Couir ou chemise dans un bâtiment restituante à débit régulé

Couir ou chemise sous plane terre restituante à débit régulé

Couir ou chemise sous espace libre restituante à débit régulé

Tranchée simple sous plane terre restituante à débit régulé

Tranchée compléte sous plane terre restituante à débit régulé

Puits périphérique sous plane terre restituante à débit régulé

Puits périphérique sous espace libre restituante à débit régulé

Puits central sous plane terre restituante à débit régulé

Puits central sous espace libre restituante à débit régulé

Puits central compléte sur plane terre restituante à débit régulé

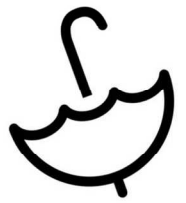
Puits central compléte sous espace libre restituante à débit régulé

Bassin sec sur plane terre restituante à débit régulé

Bassin sec sous plane terre restituante par infiltration

www.parapluie-hydro.com

parapluie



www.parapluie-hydro.com

Parapluie est un outil disponible gratuitement sur internet.

Destiné aux aménageurs, aux promoteurs, aux architectes ou aux particuliers, il ne demande aucune compétence particulière en hydrologie ou en technique.

Il évalue et compare près de 200 000 solutions différentes, constituées de un ou plusieurs ouvrages, de façon à proposer les solutions techniques les mieux adaptées au contexte et aux préférences des utilisateurs. Il permet également d'optimiser les dimensions des ouvrages et donc de faire des économies.

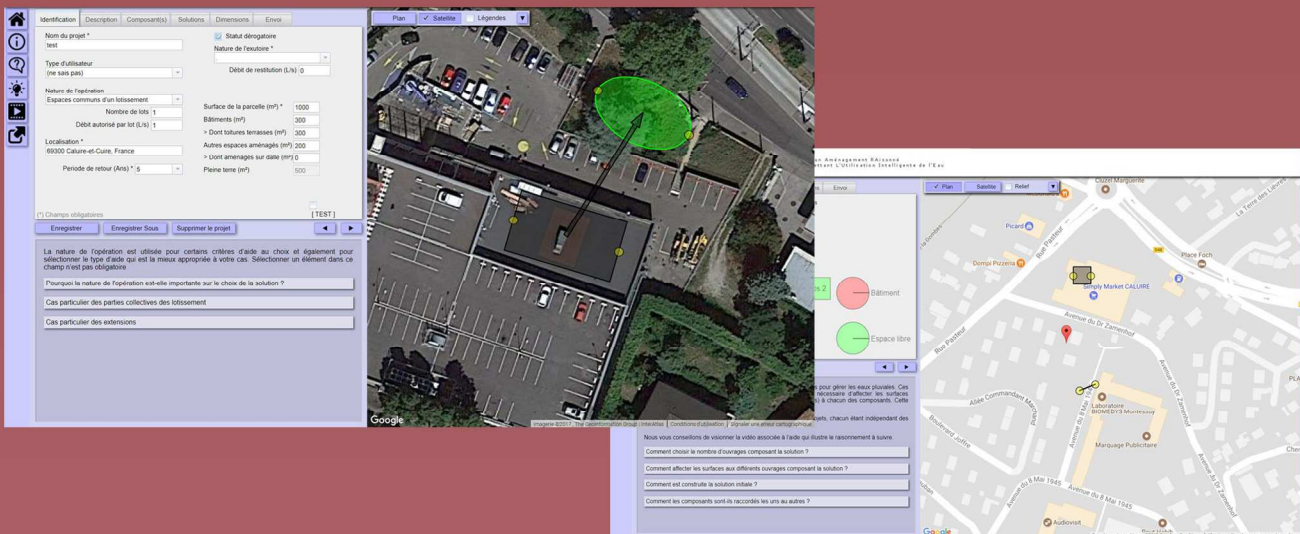
Possibilité d'abonnement pour les collectivités

Il est possible pour les collectivités de s'abonner au service Parapluie.

Cet abonnement leur permet de bénéficier des services suivants :

- Adapter les règles d'aide au choix des solutions et de dimensionnement à leurs documents d'urbanisme et à leur règlement d'assainissement ;
- Paramétrer le logiciel de façon à promouvoir les familles de solutions qui leur paraissent les plus intéressantes
- Mettre à la disposition des utilisateurs des données et des documents spécifiques (zonage pluvial, cartes de risques, ...) ;
- Personnaliser la version de Parapluie (logo, charte graphique, liens avec leur site, ...) ;
- Recevoir directement les dossiers réalisés par les utilisateurs pour les utiliser lors de l'instruction des demandes de permis de construire ou des autorisations de branchement.

Le site Parapluie-hydro.com qui supporte le projet parapluie est complété par le site techniques-alternatives.com qui propose un annuaire des principaux acteurs de la gestion alternative des eaux pluviales et en particulier des prestataires, fournisseurs de service ou de matériels.



ALISON

Logiciels pour l'environnement et le génie urbain
130 Avenue de l'industrie 69140 RILLIEUX-LA-PAPE
Tél: +33 (0)4 28 29 67 69 E-Mail : parapluie@alison-envir.com
www.alison-envir.com